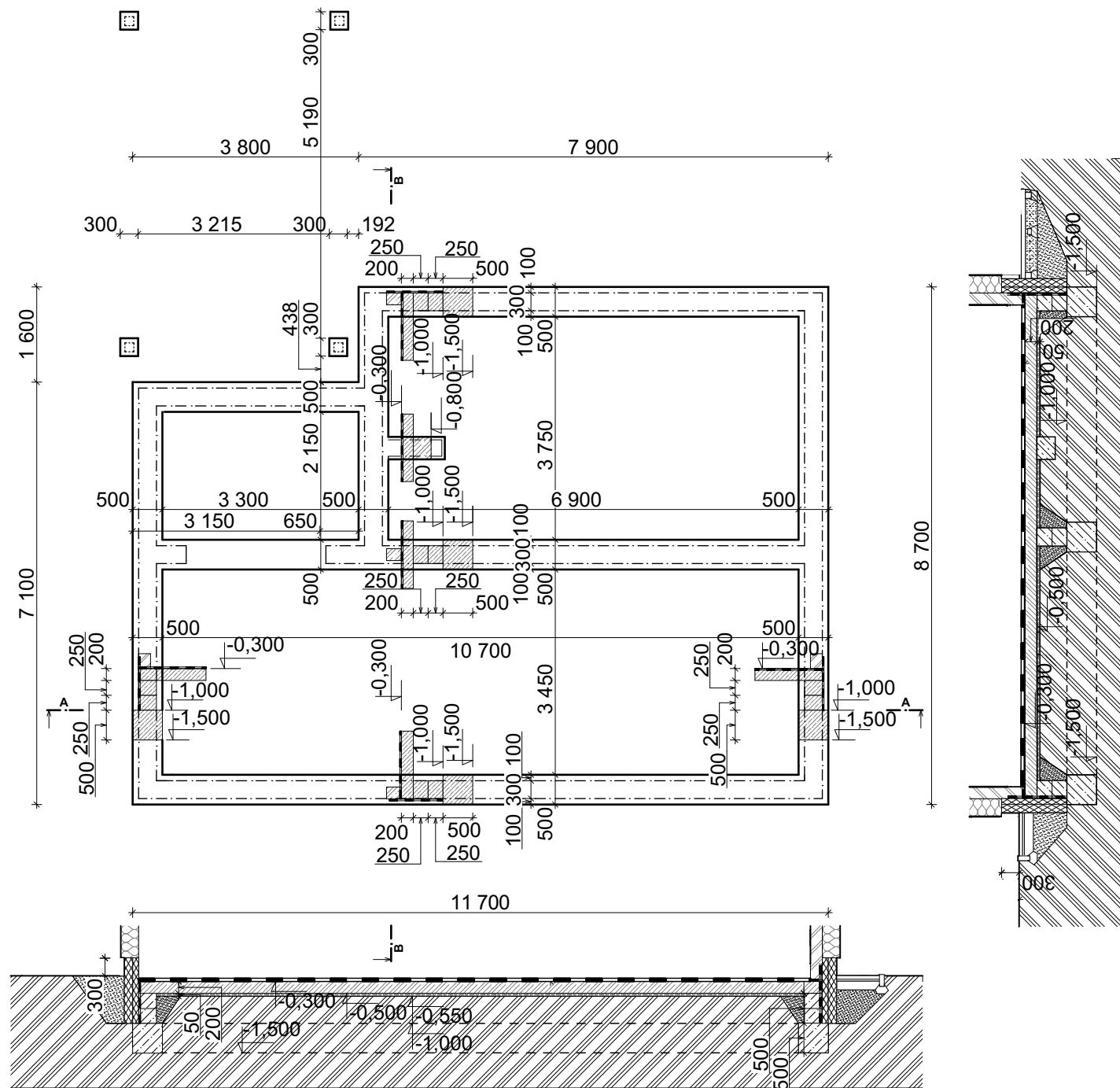


ZÁKLADY 1 : 100

VÝUKOVÁ VERZE ARCHICADU



LEGENDA MATERIÁLU

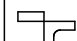
- | | |
|---|------------------------------------|
|  | VPC CIHLA KALKSANDSTEIN 7 DF/200LP |
|  | TEPELNÁ IZOLACE EPS |
|  | TEPELNÁ IZOLACE XPS |
|  | TEPELNÁ IZOLACE EPS 100S/200S |
|  | SÁDROKARTONOVÁ DESKA |
|  | BETON PROSTÝ DLE STATIKY |
|  | ZTRACENÉ BEDNĚNÍ 300x250x500 mm |
|  | ŽELEZOBETON, PREFAB. SCHODIŠTĚ |
|  | ŠTĚRKOPÍSKOVÝ PODSYP FR. 0-32 MM |
|  | ZEMINA NASYPNÁ |
|  | ZEMINA PŮVODNÍ |
| | HYDROIZOLACE / ASF. PÁS |

POZNÁMKY

- SLOUPY SE ČTVERCOVÝM PROMÍFEM PRO PŘÍSTŘEŠEK PRO AUTO JSOU UCHYCENY KOTEVNÍMI PATKAMI CHEMICKOU KOTVOU DO PROVEDENÝCH BETONOVÝCH ZÁKLADŮ
- HLOUBKA ZALOŽENÍ MUSÍ BÝT PŘÍZPŮSOBENA SKUTEČNĚ PROVEDENÝM VÝKOPŮM, ZALOŽENÍ MUSÍ BÝT PROVEDENO MINIMÁLNĚ DO NEZÁMRZNÉ HLOUBKY DLE IGP
- PŘED BETONÁŽÍ JE NUTNO ZAJISTIT PROSTUPY ZÁKLADY PRO INŽENÝRSKÉ SÍTĚ
- NÁVRH ZALOŽENÍ JE PROVEDEN PRO PŘEDPOKLÁDANOU ÚNOSNOST ZÁKLADOVÉ PŮDY $R_{dt} = 180 \text{ kPa}$. TUTO SKUTEČNOST JE NUTNO OVĚŘIT ZODPOVĚDNÝM GEOTECHNIKEM NEBO STATIKEM PŘED BETONÁŽÍ A NÁVRH ZALOŽENÍ PŘÍPADNĚ UPRAVIT DLE SKUTEČNOSTI



0,000 = 402,00 m n.m., B.p.v. / SOUŘADNICOVÝ SYSTÉM S-JTSK

PŘEDMĚT	BAKALÁŘSKÁ PRÁCE			FAKULTA	
VYPRACOVAL	MIROSLAV FRÝBORT			STAVEBNÍ	ústav
VEDOUCÍ PRÁCE	ING. JAKUB KRÁL			pozemního stavitelství	
STAVEBNÍK	ALOIS NOVÁK, ŘÍČNÍ 158, 657 88, Úpice				
MÍSTO STAVBY	p.p.č. 1085/32, k.ú. RTYNĚ V PODKRKONOŠÍ				
NÁZEV STAVBY	ENERGETICKY EFEKTIVNÍ RODINNÝ DŮM				
STAVEBNÍ OBJEKT	SO.01 STAVEBNÍ OBJEKT 1 - RODINNÝ DŮM		FORMÁT	2 A4	
OBSAH:			DATUM	23.1.2019	
			STUPĚŇ PD	DUR+DSP	
			MĚŘÍTKO 1:100	Č. VÝKRESU D.1.106	
ZÁKLADY 1 : 100					